

# RCX-1000 PEG

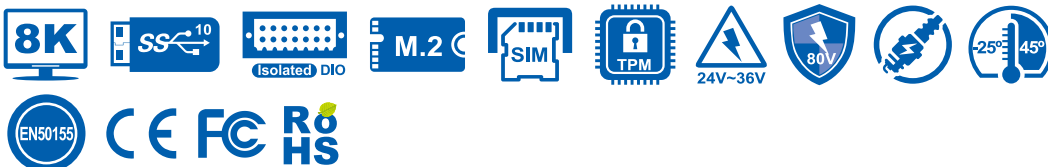


第9世代インテル® Xeon®/Core™ i7/i5/i3プロセッサ採用 (CFL-R)  
GPU搭載対応+PCI/PCIe拡張可能なAIコンピューティング

- ワークステーション級C246チップセット採用、8コア第9世代インテルXeon®/Core™ i7/i5/i3 (CFL-R) プロセッサ選択可能
- 4枚DDR4搭載による最大128GBメモリ拡張可能 (ECC/Non-ECC)
- 6口USB 3.1(Gen2)、最大10Gbpsデータ伝送
- 最大300W出力電力によるNVIDIA® Tesla®/Quadro® / GeForce® グラフィックボード対応
- DVI-IやDP、HDMI付き、最大7画面でディスプレイ出力8K表示
- 独立したデュアル2 GbE LANサポート (iAMT 12.0対応)
- 2基SIMカードソケット装備、WiFi/4G/3G/LTE/GPRS/UMTSサポート
- 外部からアクセス便利な2.5インチSSD 4基付き、RAID 0/1/5/10サポート
- 32 Isolated DIO、4 COM、2 M.2ソケット (Key M/Key E)
- サージ保護内蔵(~80VDC)、イグニッション電源制御可能



intel  
partner  
Gold  
IoT Solutions



深層学習



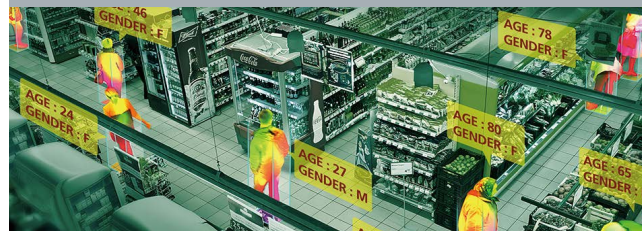
自律移動



ロボット制御



監視システム



## 製品仕様

### システム

プロセッサ	8 cores Intel® Xeon®/Core™ i7/i5/i3 Processor (CFL-R S)
チップセット	Intel® C246
バイオス	AMI
SIO	IT8786E
メモリ	4 DDR4 2666MHz SO-DIMM, up to 128GB (ECC/Non-ECC)
OS	Windows 10, Linux

### I/Oインターフェース

シリアル	4 COM RS-232/422/485 (ESD 8KV)
USBポート	- 6 USB 3.1 Gen 2 (External) - 1 USB 2.0 (Internal)
Isolated DIO	32 Isolated DIO : 16 DI, 16 DO
LED	Power, HDD, Wireless
SIMカード	2 External SIM Card Socket

### 拡張スロット

Mini PCIe	2 Full-size for PCIe/USB/External SIM Card/mSATA
M.2	1 M.2 Key E Socket (2230, PCIe x2/USB)
PCIe	Up to 3 PCIe x16 slot (For the signal option, please refer to the order information table)
PCI	Up to 2 PCI Slot, by request

### グラフィックス

グラフィックスプロセッサ	Intel® UHD Graphics 630 <b>Independent Graphics</b> : By request
表示解像度	Up to 7 independent displays : - 1 DVI : Up to 1920 x 1200 @60Hz - 1 DisplayPort : Up to 4096 x 2304 @60Hz - 1 Digital Display (HDMI) : Up to 1920 x 1080 @60Hz - By requested Graphics Card

### ストレージ

SATA	4 SATA III (6Gbps) support S/W RAID 0, 1, 5, 10
mSATA	2 SATA III (Mini PCIe Type, 6Gbps)
その他	- 4 Front-access 2.5"SSD/HDD Tray - 1 M.2 Key M Socket (2280, PCIe x4/SATA)

### オーディオ

コーデック	Realtek ALC888S-VD, 7.1 Channel HD Audio
端子	1 Mic-in, 1 Line-out

### イーサネット

LAN 1	Intel® I219LM GigE LAN supports iAMT 12.0
LAN 2	Intel® I210 GigE LAN

### 電源

入力電圧	- 24V to 36V, DC-in - 12V DC-in (Optional)
インターフェース	3-pin Terminal Block : V+, V-, Frame Ground
イグニッションコントロール	16 Mode (Internal)
リモートスイッチ	3-pin Terminal Block
サージ保護	Up to 80V/1ms Transient Power

### その他

TPM	Optional Infineon SLB9665 supports TPM 2.0, LPC Interface
ウォッチドッグタイマ (WDT)	Reset : 1 to 255 sec./min. per step
スマート遠隔制御	Wake on LAN, PXE supported
HW Monitor	Monitoring temperature, voltages. Auto throttling control when CPU overheats.

### メカニカル設計

外形寸法	330.0mm x 210.0mm x 172.0mm (12.99" x 8.27" x 6.77")
質量	<b>RCX-1400FR PEG</b> : 5.6 kg (12.37lb) <b>RCX-1400F PEG</b> : 5.4 kg (11.87 lb)
マウント	Wallmount by mounting bracket

### 設置環境条件

動作温度	-25°C to 45°C (-13°F to 113°F)
保存温度	-40°C to 85°C (-40°F to 185°F)
湿度	5% to 95% Humidity, non-condensing
相対湿度	95% @ 45°C
耐衝撃性/耐振動性	- IEC 61373 : 2010 - Railway Applications : Rolling Stock Equipment, Shock and Vibration Tests
EMC指令	CE, FCC, EN50125, EN50121-3-2

\* 製品の仕様は予告なく変更する場合がありますのであらかじめご了承ください。

\* すべてのブランド名、製品名、または商標は各権利所有者に帰属します。

Copyright © 2023 Vecow Co., Ltd. All rights reserved.

**Vecow** info@vecow.com

## RCX-1000 PEGの仕様

製品型番	SSD Tray	PCI	PCIe x16	PCIe x4	PCIe x1	10G USB 3.1	SIM	Isolated DIO
RCX-1430FR-PEG	4	-	1	1	1	6	2	32
RCX-1430F-PEG	-	-	1	1	1			
RCX-1421FR-PEG	4	1	1	1	-			
RCX-1421F-PEG	-	1	1	1	-			
RCX-1412FR-PEG	4	2	1	-	-			
RCX-1412F-PEG	-	2	1	-	-			

### CPUオプション

Series	CPU	Cores	GHz	TDP (W)	CPU	Cores	GHz	TDP (W)	ECC RAM
Intel® Xeon®	E-2176G	6	4.6	80	E-2278GE	8	4.7	80	Yes
					E-2278GEL	8	3.9	35	
	E-2124G	4	4.5	71	E-2226GE	6	4.6	80	
Intel® Core™	i7-8700	6	4.6	65	i7-9700E	8	4.4	65	N/A
	i7-8700T	6	4	35	i7-9700TE		3.8	35	
	i5-8500	6	4.1	65	i5-9500E	6	4.2	65	
	i5-8500T	6	3.5	35	i5-9500TE		3.6	35	
	i3-8100	4	3.6	65	i3-9100E	4	3.7	65	
	i3-8100T	4	3.1	35	i3-9100TE		3.2	35	

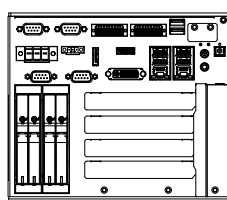
### オプション一覧

DDR4 32G	Certified DDR4 32GB 2666MHz RAM
DDR4 16G	Certified DDR4 16GB 2666/2400/2133 MHz RAM
DDR4 8G	Certified DDR4 8GB 2666/2400/2133 MHz RAM
DDR4 4G	Certified DDR4 4GB 2666/2400/2133 MHz RAM
PWS-480W-WT	480W, 24V, 90V AC to 305V AC Power Supply, Wide-Temp, IP65
PWS-600W1	600W, 24V, 90V AC to 264V AC Power Supply
PWS-600W-WT	600W, 28.8V, 90V to 305V AC Power Supply, Wide Temperature -40°C to +70°C
FAN Sink	Fan Sink for RCX-1000 Series
TMK2-20P-100	Terminal Block 20-pin to Terminal Block 20-pin Cable, 100cm
TMK2-20P-500	Terminal Block 20-pin to Terminal Block 20-pin Cable, 500cm
TMB-TMBK-20P	Terminal Board with One 20-pin Terminal Block Connector and DIN-Rail Mounting
4G Module	Mini PCIe 4G/GPS Module with Antenna
WiFi & Bluetooth	WiFi & Bluetooth Module with Antenna

## 外観寸法図

Unit : mm (inch)

### RCX-1400FR PEG



### RCX-1400F PEG

